

1.4.5. Nucleo di metà giornata

Descrizione generale:

Il nucleo di metà giornata è un particolare tipo di nucleo. È appropriato per colonie forti e può essere utilizzato per tutti i tipi di arnie (magazzino e svizzere). Per formare un nucleo di metà giornata non è necessario cercare la regina.

Tutte le api restano nello stesso apiario. L'arnia con le api e la regina della colonia originale (colonia madre) viene spostata di qualche metro (nelle arnie svizzere di almeno 2 arnie). Nello spazio liberato, viene collocata un'arnia pulita con favi di covata e favi con nutrimento privi di api della colonia madre (nucleo di metà giornata). Le bottinatrici tornano nel nucleo di metà giornata e vi allevano immediatamente una nuova regina; nella colonia madre, la regina continua a deporre uova.

Questo metodo è particolarmente adatto per:

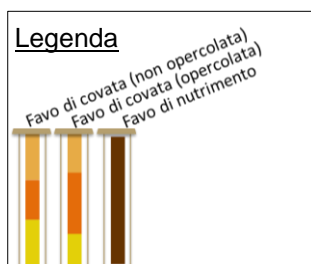
- un apiario bloccato in una zona di sequestro;
- una colonia in procinto di sciamare, se l'apicoltore non ha abbastanza tempo per adottare misure per prevenire la sciamatura;
- difficoltà nel trovare la regina.

Riduzione delle varroe:

- Nucleo Non appena tutta la covata è sfarfallata, si può procedere con un trattamento con acido ossalico affinché vi restino solo pochi acari.
- Colonia madre Rimuovendo la covata opercolata, il numero di varroe diminuisce automaticamente.

Procedimento:

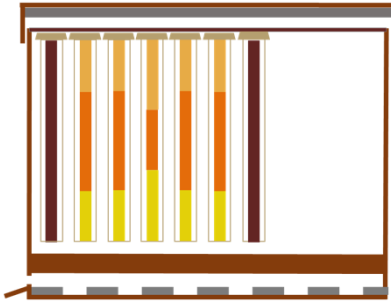
Formazione di un nucleo durante il volo intenso delle api tra le 11:00 e le 15:00.



Nucleo

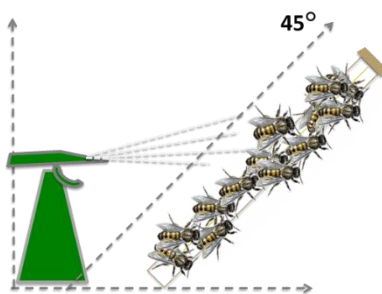
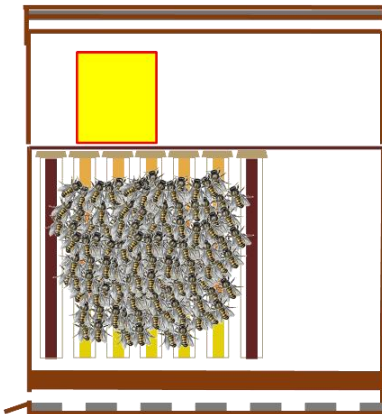
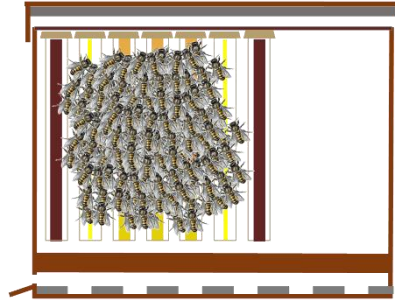
I seguenti favi senza api sono collocati nell'arnia nella posizione originaria della colonia:

- 2 favi di nutrimento
- $\frac{2}{3}$ dei favi di covata opercolata della colonia madre
- 1 favo di covata non opercolata



Colonia madre

Nell'arnia leggermente spostata, si lasciano tutte le api e la regina con tutti i favi della colonia madre che non servono al nucleo. In aggiunta, si completa con dei fogli cerei.



- Nucleo:
 - dopo 5 giorni, togliere tutte le celle reali tranne una o due oppure
 - dopo 9 giorni, togliere tutte le celle reali e introdurre una regina d'allevamento.
- Nelle due colonie:
 - nutrire all'occorrenza.
- Nucleo
 - 25-30 giorni dopo la formazione del nucleo, verificare che la regina deponga. Nelle colonie con una regina in fase di deposizione (sui vecchi favi), si può effettuare un trattamento con acido ossalico (preparare la soluzione di acido ossalico Oxovar 5.7% seguendo le [istruzioni d'uso](#), spruzzare 3-4 ml di soluzione per lato del favo = 3-4 spruzzi).
 - Se la giovane colonia è stata trattata al momento della sua creazione, si può rinunciare al primo trattamento estivo
- Nelle due colonie:
 - aumentare lo spazio a disposizione con fogli cerei
 - all'occorrenza, continuare a nutrire e a aumentare costantemente lo spazio, in modo che crescano in colonie forti
 - effettuare le successive tappe di trattamento secondo il [concetto varroa del SSA](#) (www.apicoltura.ch/varroa).

Illustrazione grafica della procedura per l'arnia magazzino:

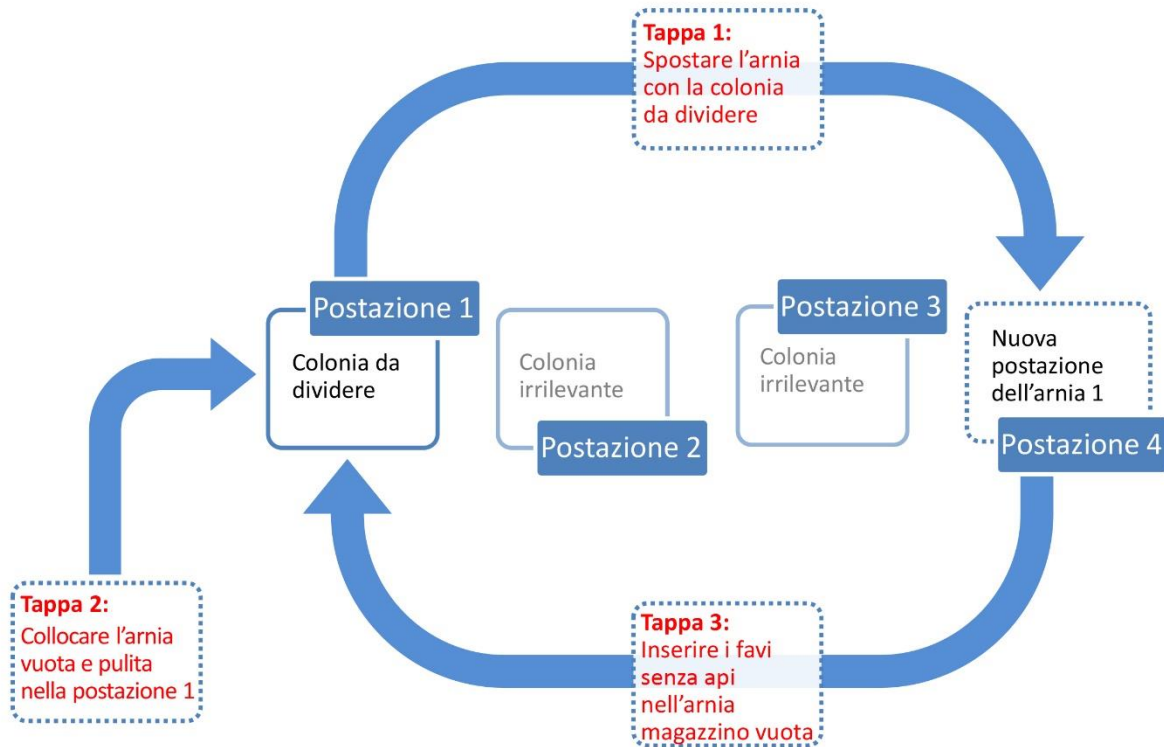


Illustrazione grafica della procedura per l'arnia svizzera:

