

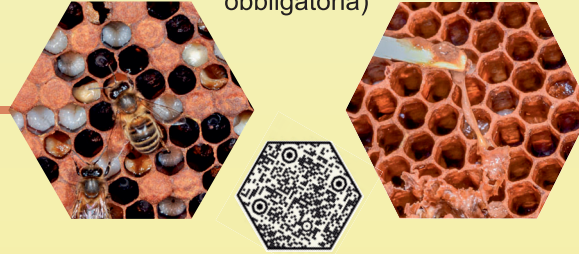
Riconoscere le malattie

www.apicoltura.ch/prontuario

Peste europea

Nido della covata incompleto
Larve morte nella covata aperta, che si decolorano in giallastro fino a bruno-nero

Malattie batteriche
→ Epizoozie da combattere (segnalazione obbligatoria)



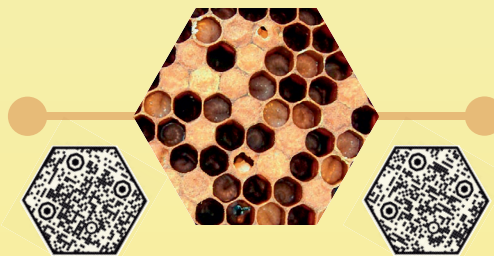
Peste americana

Nido della covata incompleto
Opercoli infossati e bucherellati
Le larve si trasformano in una massa marrone e filamentosa

Varroasi

Nido della covata incompleto
Molti acari sul fondo dell'arnia
Acari sulle api e sui favi

Malattie da acari
→ Epizoozie da sorvegliare



Acariosi da Tropilaelaps

Nido della covata incompleto
Covata morta
Ali atrofizzate, malformazioni nelle api adulte

Virus delle ali deformate DWV

Ali atrofizzate
Addome accorciato
Le api muoiono in parte già nelle celle prima dello sfarfallamento

Malattie virali

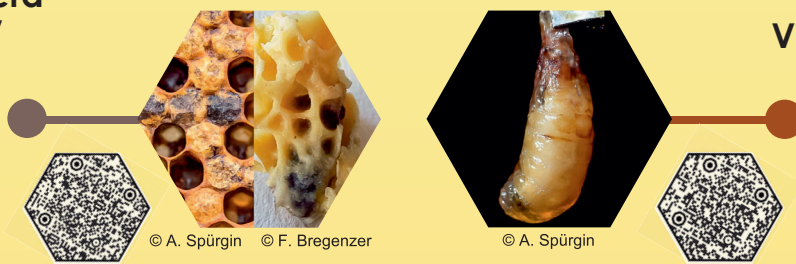


Virus della paralisi cronica CBPV

Api tremolanti
Addome rigonfio
Api completamente nere, prive di peli e lucide
Api che strisciano, incapaci di volare

Virus della cella nera della regina BQCV

La regina non si schiude
Pupa di regina nera (quando è essiccata)
La covata può essere infettata e avere altresì l'aspetto nero



Virus della covata a sacco SBV

Nido della covata incompleto
Le larve giacciono flosce nelle celle
Se la larva allungata viene estratta dalla cella, assume una forma a sacco

Covata calcificata

Nido della covata incompleto
Le larve muoiono e si decolorano dal bianco al nero/grigio
Al mattino, mummie sul predellino di volo

Altre malattie



Malattie diarroiche

In primavera: macchie di feci sul predellino di volo e sui favi
Api incapaci di volare, che saltellano e strisciano
Le colonie si indeboliscono e muoiono

Riconoscere i parassiti

www.apicoltura.ch/prontuario

Calabrone asiatico

Vespa velutina nigrithorax



© Q. Rome MNHN



© Q. Rome MNHN

Dimensione: da 17 a 32 mm
Operaie e regine più piccole
dei calabroni locali

Addome nero con bande
gialle, estremità delle
zampe gialle

Torace nero

Segnalare avvistamenti su:
www.calabroneasiatico.ch



Tarme della cera

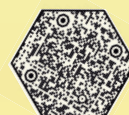
Galleria mellonella
Achroia grisella



*Tarma piccola della
cera*



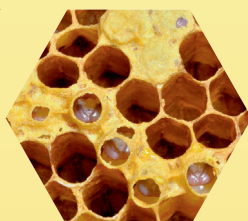
© M. Schäfer



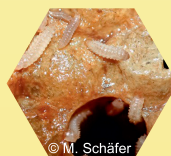
Filature visibili
sui favi

Briciole di feci
sul fondo
dell'arnia

Covata tubolare
(rialzata, non
chiusa)



Covata tubolare



© M. Schäfer

*Larve di piccolo
coleottero
dell'alveare*

Piccolo coleottero dell'alveare

Aethina tumida

→ Epizoozia da combattere
(segnalazione obbligatoria)

Ova e larve di coleottero
nell'alveare

Larve lunghe fino a ca. 10 mm

Favi divorati senza filature

Coleotteri adulti lunghi 5 - 7
mm dentro e intorno all'arnia

Antenne a clava

Acaro Varroa

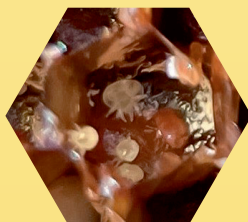
Varroa destructor

Caratteristiche

ovale, largo 1.6x1.1 mm ← **forma, dimensione** → allungato, 0.8x1 mm
lento ← **movimento** → veloce
sì ← **presente nelle celle di covata** → sì
con forte infestazione ← **visibile sulle api operaie** → raramente



© Dan Etheridge



Riproduzione



© Dan Etheridge

Varroa vs. Tropilaelaps



© Maggie Gill

*Ape infestata
prima dello
sfarfallamento*



BIENGENESUNDHEITSDIENST
SERVICE SANITAIRE APICOLE
SERVIZIO SANITARIO APISTICO

apiservice

Hotline SSA: 0800 274 274 / info@apiservice.ch