

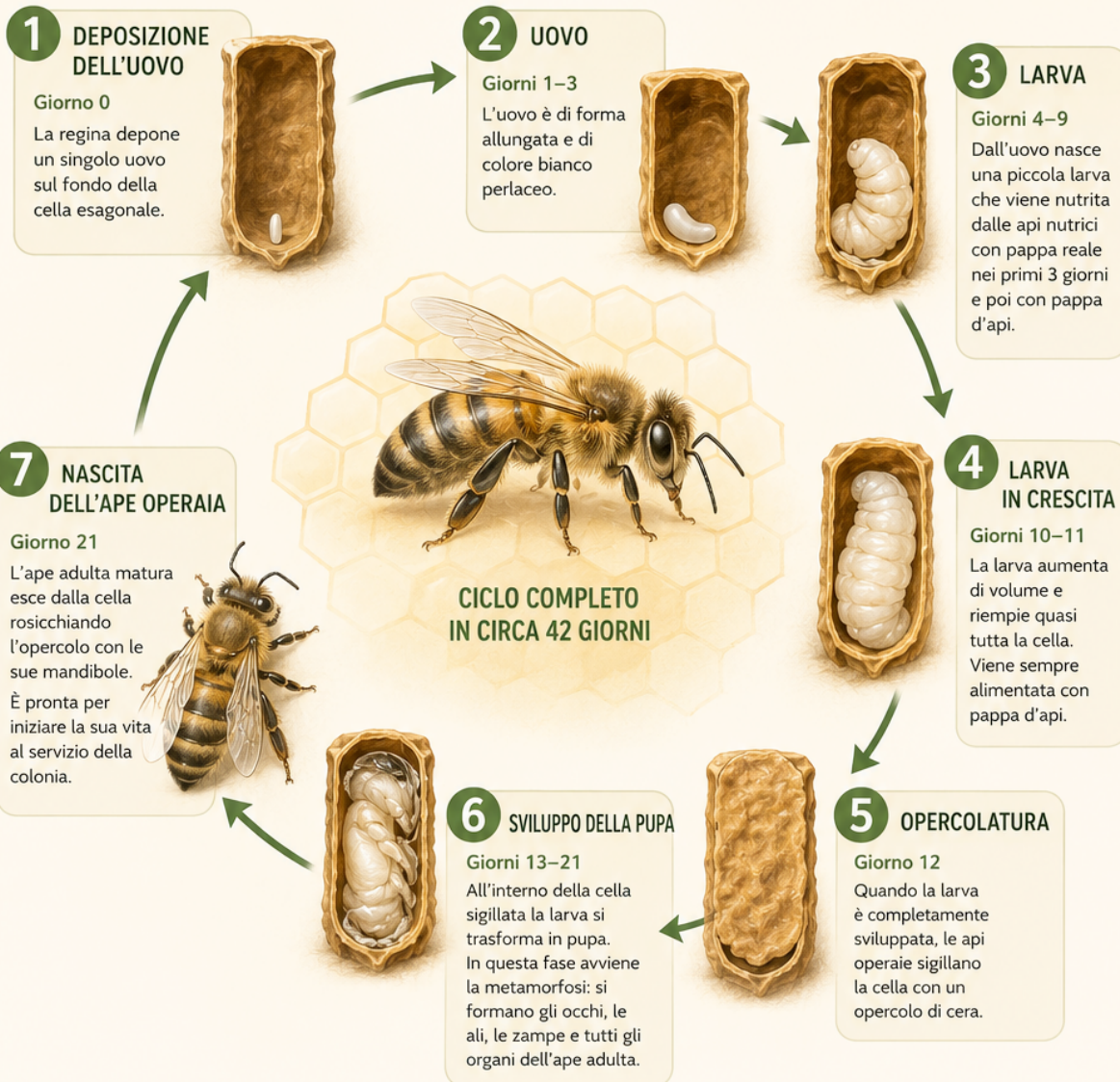


# IL CICLO VITALE DELL'APE OPERAIA

## DALL'UOVO ALL'APE ADULTA



L'ape operaia (*Apis mellifera*) è una femmina sterile che compie numerosi compiti all'interno della colonia. Il suo ciclo di vita dura in media 42 giorni.



### DURATA DEL CICLO

Il ciclo completo dell'ape operaia dura in media 21 giorni dalla deposizione dell'uovo alla nascita dell'ape adulta.

Dal giorno 0 al giorno 21.

### FASI DELLA VITA DELL'APE OPERAIA

**PULIZIA**  
1-3 giorni



Pulisce le celle e mantiene la temperatura della covata.

**NUTRICE**  
4-12 giorni



Nutre le larve con pappa reale e pappa d'api.

**CERAIOLA**  
13-18 giorni



Produce cera e costruisce i favi.

**MAGAZZINIERA**  
19-21 giorni



Riceve nettare e polline e li immagazzina.

**BOTTINATRICE**  
22 giorni in poi



Esce dall'alveare per raccogliere nettare, polline, acqua e propoli.

### DA SAPERE

L'ape operaia vive in media 4-6 settimane in estate.

In inverno può vivere fino a 4-5 mesi.

Tutte le api operaie nascono da uova fecondate.

Solo le larve nutrite esclusivamente con pappa reale per tutta la durata diventano regine.

La salute della covata è fondamentale per la forza della colonia. Proteggere le api significa preservare il loro straordinario ciclo di vita.

