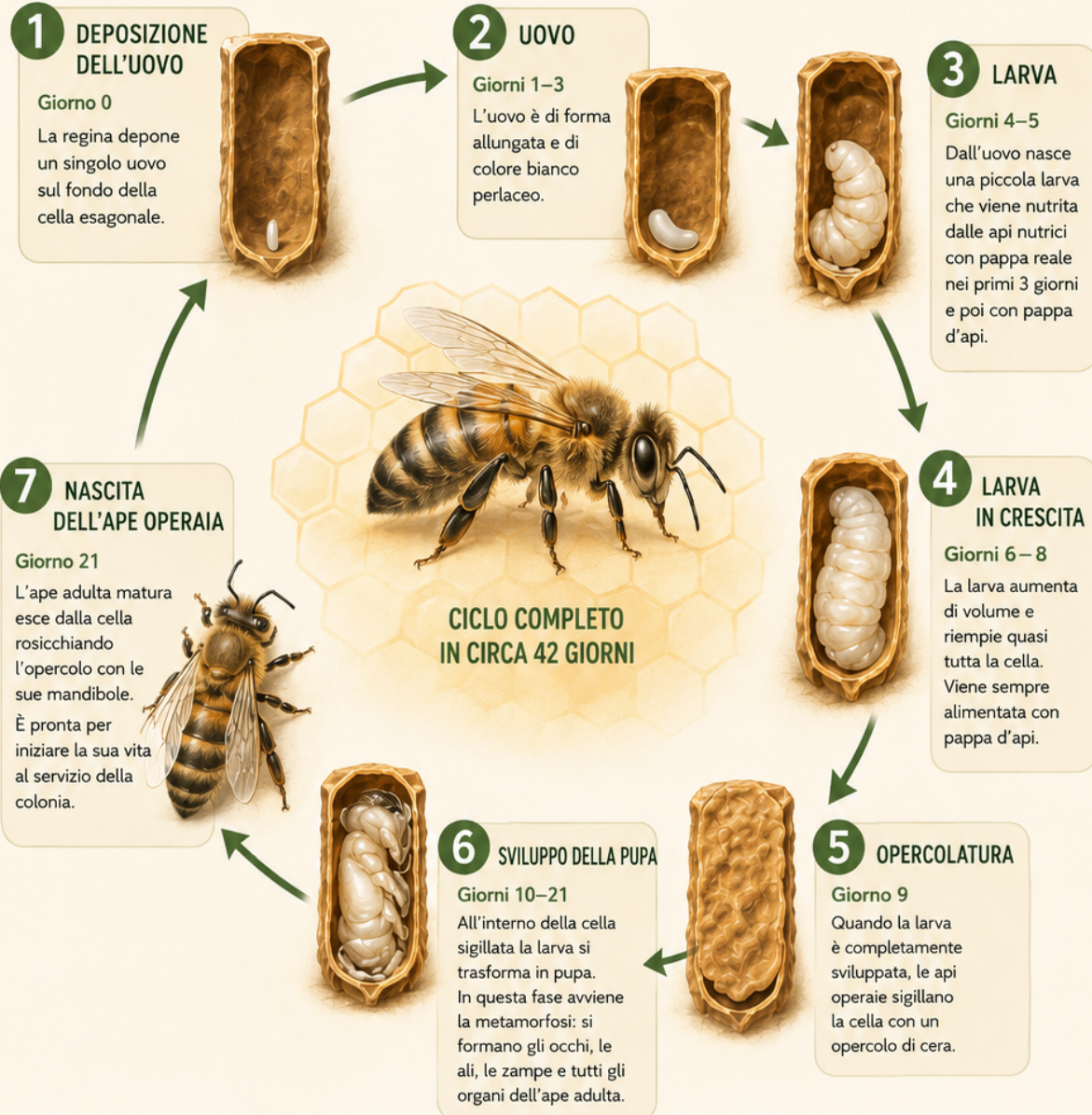




IL CICLO VITALE DELL'APE OPERAIA

DALL'UOVO ALL'APE ADULTA

L'ape operaia (*Apis mellifera*) è una femmina sterile che compie numerosi compiti all'interno della colonia. Il suo ciclo di vita dura in media 42 giorni.



DURATA DEL CICLO

Il ciclo completo dell'ape operaia dura in media 21 giorni dalla deposizione dell'uovo alla nascita dell'ape adulta.

Dal giorno 0 al giorno 21.

FASI DELLA VITA DELL'APE OPERAIA

PULIZIA	NUTRICE	CERAIOLA	MAGAZZINIERA	BOTTINATRICE
1-3 giorni	4-12 giorni	13-18 giorni	19-21 giorni	22 giorni in poi
Pulisce le celle e mantiene la temperatura della covata.	Nutre le larve con pappa reale e pappa d'api.	Produce cera e costruisce i favi.	Riceve nettare e polline e li immagazzina.	Esce dall'alveare per raccogliere nettare, polline, acqua e propoli.

DA SAPERE

- L'ape operaia vive in media 4-6 settimane in estate.
- In inverno può vivere fino a 4-5 mesi.
- Tutte le api operaie nascono da uova fecondate.
- Solo le larve nutrite esclusivamente con pappa reale per tutta la durata diventano regine.

La salute della covata è fondamentale per la forza della colonia. Proteggere le api significa preservare il loro straordinario ciclo di vita.

